



Informatiu Municipal

Solivella, DESEMBRE 2011
Núm. 13/11

BON NADAL



**I
FELIÇ
C
2012**



ÚS CORRECTE DELS CONTENIDORS

Una vegada més us informem de la correcta utilització dels contenidors d'escombraries. Si no ho fem correctament veurem com el rebut puja considerablement el seu import ja que el municipi serà sancionat; així doncs, recordem allò que va a cada contenidor:

- Contenedor VERD (igló) VIDRE
- Contenedor BLAU PAPER
- Contenedor GROC (igló) ENVASOS
- Contenedor VERD (caixa) REBUIG
- Contenedor MARRÓ ORGÀNICA

Si quan aneu a deixar el vidre, paper o envasos trobeu que el contenidor està ple, **NO HO DEIXEU AL COSTAT**, preneu-ho cap a casa. Si es deixen les ampolles de vidre a terra es poden trencar i poden ferir algú.

ON TENIM LES ÀREES DE CONTENIDORS?

Us informem de la nova ubicació de les àrees de contenidors:

Passeig del Dr. Carles Balaguer i Farrás. ÀREA COMPLETA

Font del Lleó. ÀREA COMPLETA

C. del Tallat a l'alçada de les bombes d'aigua. ÀREA COMPLETA

Raval de Blancafort. ÀREA COMPLETA

Plaça de la Cooperativa. ÀREA COMPLETA

CALENDARI FISCAL, EXERCICI 2012

CONCEPTE	PER	PERÍODE PROPOSAT
100-TAXES- PREUS PÚBLICS	1r TRIMESTRE	31/03/2012-31/05/2012
100-TAXES- PREUS PÚBLICS	2n TRIMESTRE	30/06/2012-30/08/2012
100-TAXES- PREUS PÚBLICS	3r TRIMESTRE	30/09/2012-30/11/2012
100-TAXES- PREUS PÚBLICS	4t TRIMESTRE	29/12/2012-29/02/2013
600-IMP.VEHICLES TRAC. MECÀNICA	ANUAL	31/03/2012-31/05/2012
500-IBI URBANA	SEMESTRAL	28/04/2012-29/06/2012
500-IBI URBANA	SEMESTRAL	01/09/2012-30/10/2012
501-IBI RÚSTICA	ANUAL	29/04/2012-29/06/2012
010-IAE	ANUAL	29/07/2012-29/09/2012

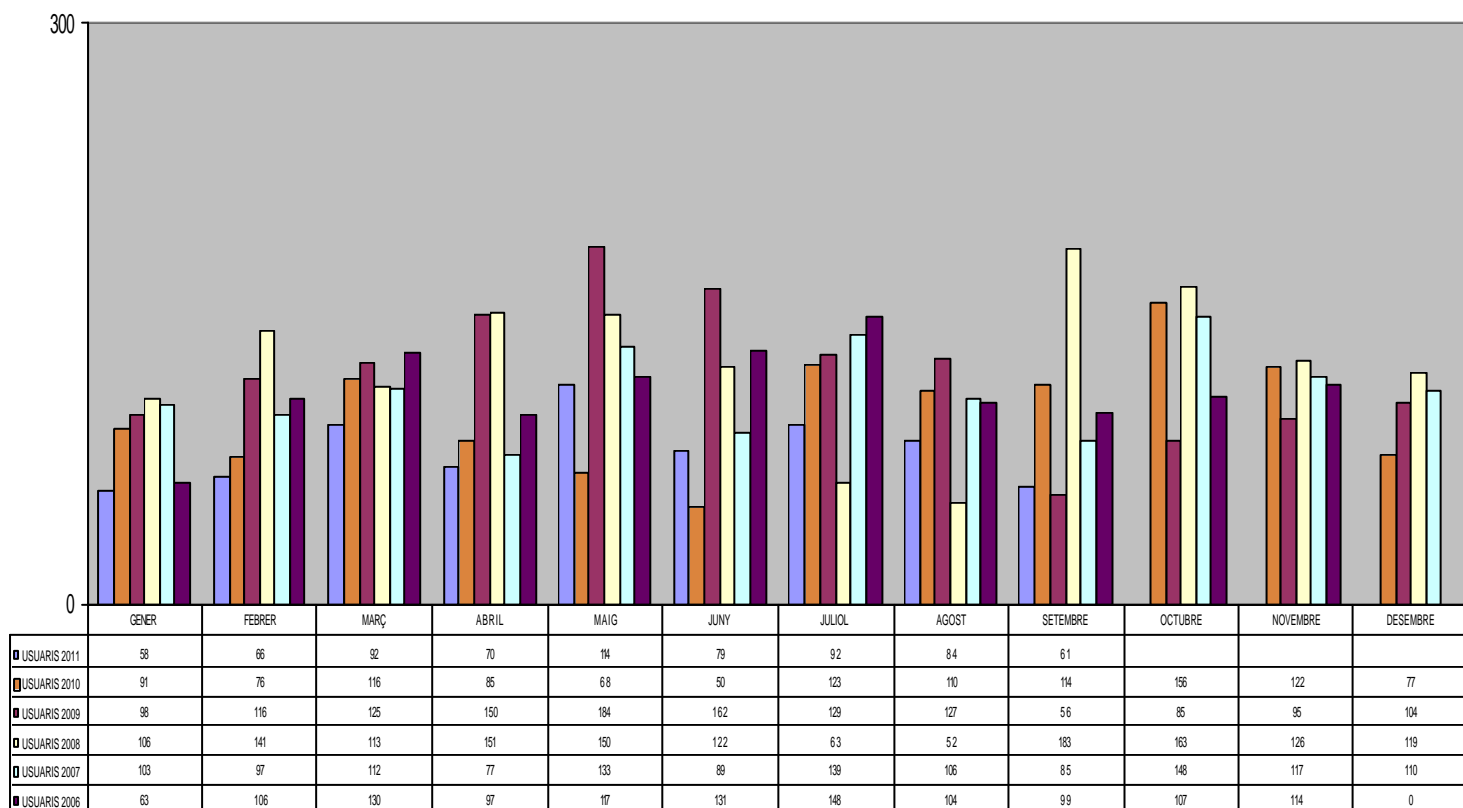
Enguany s'ha volgut procedir al fraccionament dels rebuts de l'IBI URBANA en dues vegades amb períodes de pagaments que comprenen del 28/04/2011 fins al 29/06/2011, el primer, i de l'01/09/2011 fins al 30/10/2011, el segon.

TRANSPORT REGULAR DE VIATGERS

Us informem de les persones que han utilitzat el transport regular de viatgers des del 2006 fins al 2011. Com es pot comprovar, l'any que es va utilitzar més aquest servei va ser el 2008 amb 1.489 persones.

MES	USUARIS 2006	USUARIS 2007	USUARIS 2008	USUARIS 2009	USUARIS 2010	USUARIS 2011
GENER	63	103	106	98	91	58
FEBRER	106	97	141	116	76	66
MARÇ	130	112	113	125	116	92
ABRIL	97	77	151	150	85	70
MAIG	117	133	150	184	68	114
JUNY	131	89	122	162	50	79
JULIOL	148	139	63	129	123	92
AGOST	104	106	52	127	110	84
SETEMBRE	99	85	183	56	114	61
OCTUBRE	107	148	163	85	156	
NOVEMBRE	114	117	126	95	122	
DESEMBRE	0	110	119	104	77	
TOTAL	1216	1316	1489	1431	1188	716

USUARIS LÍNIA 7 BELLTALL-SOLIVELLA-BLANCAFORT-LA GUÀRDIA-MONTBLANC



ORDENANÇA REGULADORA DEL MERCAT MUNICIPAL

En la sessió plenària, que es va fer en data 15 de desembre de 2011, l'Ajuntament de Solivella va aprovar inicialment l'ordenança reguladora del mercat municipal.

Aquesta Ordenança constitueix una eina bàsica per a la regulació del mercat; una de les coses que es tracten dins l'ordenança és la documentació que s'ha de presentar per poder exercir el dret de plaça a Solivella:

- Certificat d'alta en el cens d'activitats econòmiques.
- Certificat de Tresoreria General de la Seguretat Social d'estar donat d'alta en el règim que correspongui.
- Fotocopia NIF
- Estar al corrent del pagament de la taxa municipal de l'ocupació.
- Si es tracta de venedors estrangers, hauran d'acreditar, a més, que estan en possessió dels permisos de residència i de treball.

El mercat es farà a la plaça Major i es pot canviar de lloc prèvia comunicació per part de l'Ajuntament als responsables de les parades.

ORDENANÇA REGULADORA DE LA TAXA PER A LA PRESTACIÓ DEL SERVEI DE VEU PÚBLICA I SMS

En la sessió plenària que es va fer en data 15 de desembre de 2011, l'Ajuntament de Solivella va aprovar inicialment l'ordenança reguladora de la taxa per a la prestació del servei de veu pública i SMS.

Aquesta ordenança pretén la regulació del servei de pregons i SMS que es fan des de l'Ajuntament.

La quota pel servei de pregons que tinguin com a objectiu profit comercial o lucratiu serà de 5 €

La quota pel servei d'SMS serà de 5 €

Queden exempts d'aquesta taxa:

Les entitats i associacions del municipi i veïns.

CONDUCTES QUE CAL CORRETGIR, DENUNCIABLES I PROHIBIDES

Manca de respecte en els bens comuns i de particulars. A diversos indrets del poble sovint es troben plens de bosses i ampolles de vidre en el terra, aquestes ha vegades han estat trencades amb perill per la població. Papereres abocades, brutícia diversa en espais de descans i seients.

També cal corregir i a la vegada resta prohibit trencar llums de la via pública, causar danys en el conjunt de propietats municipals, trencament de torretes, sostroure plantes, flors i terra de jardí de diversos espais enjardinats.

Respecte a la circulació de vehicles dins la població, no es poden estacionar vehicles damunt les voreres, davant de magatzems o portes d'accés de cotxes; també resta prohibit estacionar enmig del carrer obstaculitzen el trànsit; no deixar estacionat el vehicle en llocs on existeixi dificultat per transitar d'un carrer a un altre.

En quan als gossos, ja de forma més que repetida a diari es poden trobar defecacions en qualsevol indret de carrers i places, causant una imatge també negativa, cal seguir les instruccions ja donades i fer us de la bossa de plàstic per recollir-ho i dipositar-ho al contenidor.